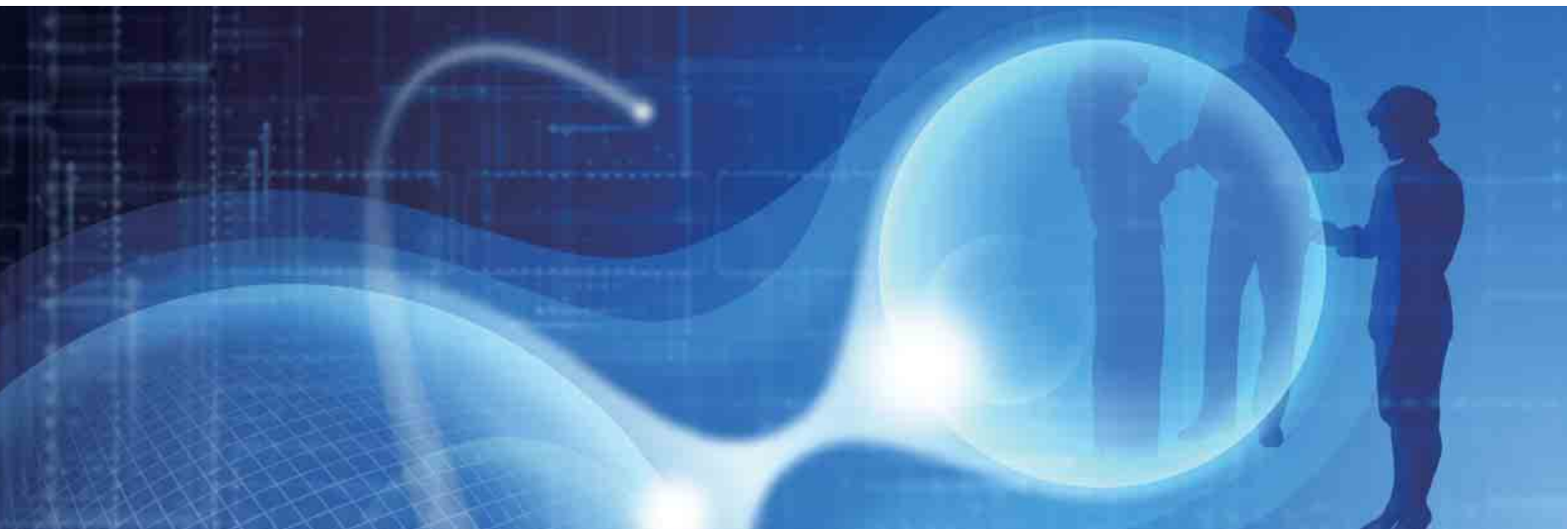




高品質なアプリケーションの開発を支援する統合開発環境

Interstage Studio



高い生産性で高品質なアプリケーションの開発を支援する、統合開発環境

こんな課題ありませんか？

高品質なアプリケーションを速やかに開発したい

- 操作性の良いアプリケーションを、画面イメージのまま開発したい
- アプリケーションの設計から作成・テストまで、同じ開発環境で作業したい

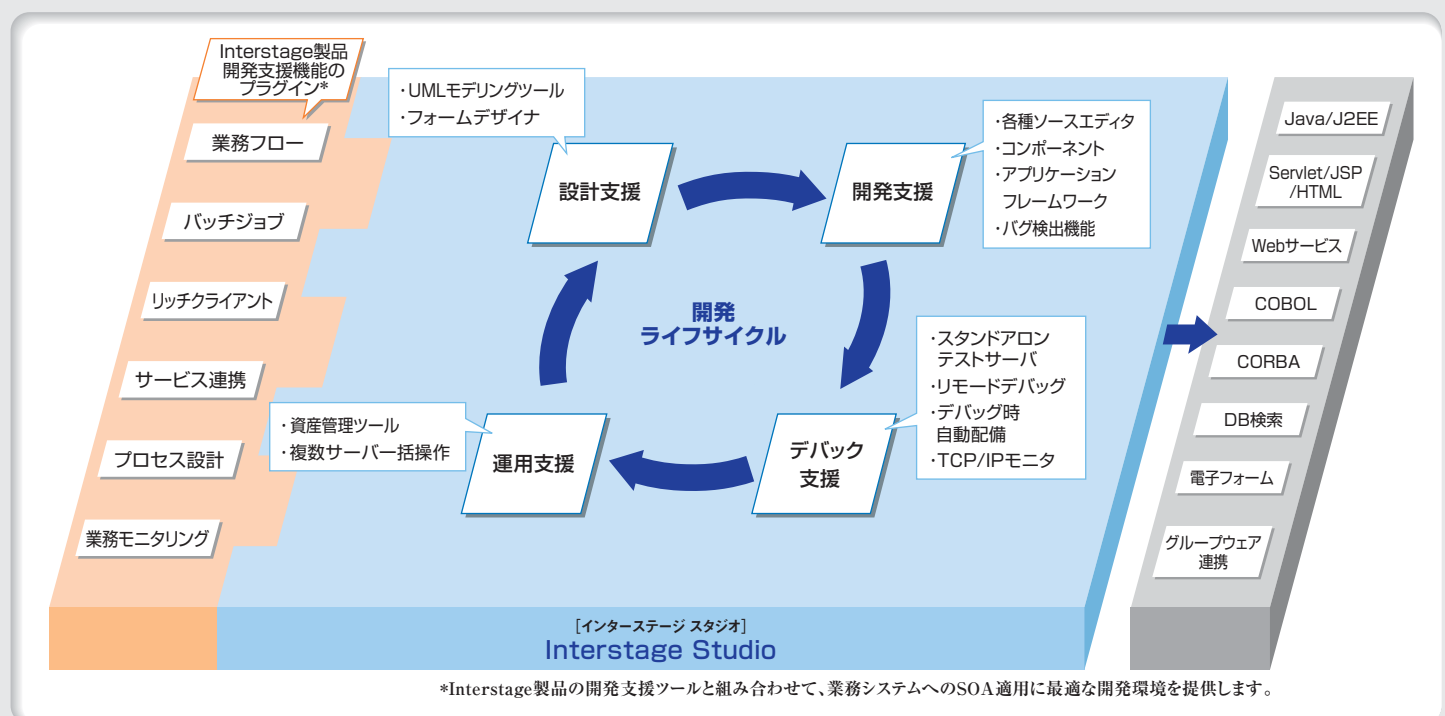
アプリケーションのデバッグを効率的に行いたい

- デバッグ・テストは、スタンドアロンやリモート接続でも同じ操作かつ簡単な手順で実行したい
- ビルド・配備・デバッグなど何度も繰り返す操作は、少ない手番で迅速に進めたい
- デバック効率向上のために、Webサービスアプリケーションの送受信データの内容を視覚的に確認したい

Interstageで解決!

Eclipseベースの統合開発環境と充実したコンポーネント、ツール群で開発ライフサイクル全体をカバー

アプリケーションサーバとシームレスに連動して簡単な操作でデバッグ



Eclipseベースの統合開発環境と充実したコンポーネント、ツール群で開発ライフサイクル全体をカバー

オープンな統合開発環境

オープンソースEclipseプラットフォームをベースとした統合開発環境を提供します。Eclipseの高いユーザビリティに加えて、設計からデバッグ・テストまで各開発工程で役立つ強力なツールを標準装備した、使い勝手のよいオールインワンの統合開発環境です。Interstage製品群の開発支援機能やEclipseベースの開発ツールを利用して、業務アプリケーションを効率よく開発できます。

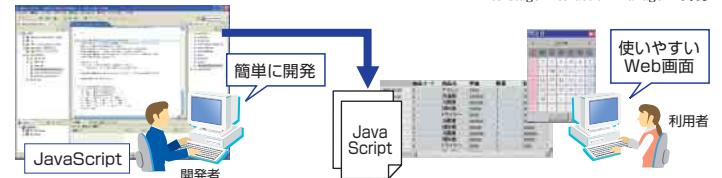
- Webアプリケーションで使用するHTML/JSPなどを画面イメージで作成できます。業務システムで利用可能なコンポーネント(日付入力などの画面部品)と合わせて、ビジュアルな画面設計・開発が可能です。
- COBOL開発支援機能により、COBOLを活用したWebシステムを同じワークベンチで簡単に開発できます。



使いやすいWebアプリケーションの効率的な開発

JavaScriptコードの編集・デバッグ支援機能により、動的画面書き換えが可能なWebアプリケーションの開発を簡易に実現できます。Ajaxフレームワーク*を活用することで、直感的で使いやすくレスポンスのよいWebアプリケーションを効率的に開発できます。

*Ajax: Asynchronous JavaScript + XMLの略。
Interstage Interaction Managerで実現



設計を支援するUMLモデリングツール

アプリケーション構造や処理の流れなどの設計情報をUMLでビジュアルに表現でき、確認しながら開発できます。開発チーム内での情報共有を円滑にし、設計情報レベルでのソフトウェア再利用を促進できます。また、ソース自動生成/リバース機能により、既存資産を視覚化して効率的な開発が可能です。

バグの早期検出によるソースコードの品質向上

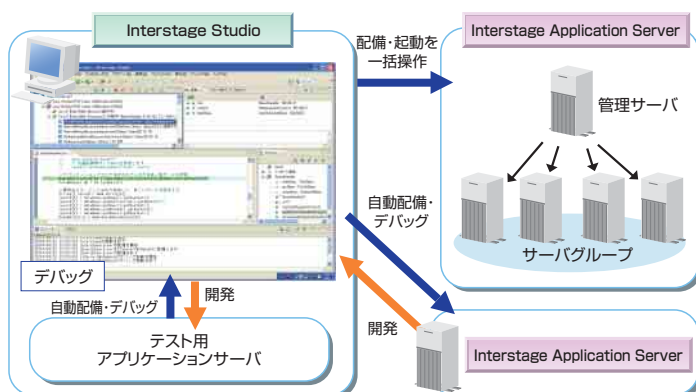
アプリケーション性能に影響のある箇所やロック解除漏れなど、バグの検出機能を標準装備しています。コーディング中に不具合となりうる箇所が検出されるため、開発工程の早い時期に問題を認識でき、品質を高めることができます。

アプリケーションサーバとシームレスに連動して簡単な操作でデバッグ

アプリケーションサーバとのシームレスな連携

デバッグ・テストや運用環境構築を、統合開発環境の画面から開発作業の延長で、少ない手順で実行できます。

- **スタンドアロン環境、リモートシステムでワンタッチでデバッグ実行**
テスト用アプリケーションサーバが内蔵されているため、スタンドアロン環境でデバッグできます。また、Interstage Application Serverと連動して、リモートシステムに配備したアプリケーションもデバッグ可能で、実運用に近い環境でテストできます。デバッグ時には、ビルド・配備など繰り返し実行する手順をワンタッチで操作できます。スタンドアロン環境、リモートシステムに関係なく、ソース開発と同じワークベンチで作業できるため、コーディングからデバッグまで、操作サイクルを短縮して効率的なデバッグが可能です。



● 複数サーバへの一括配備

Interstage Application Serverとの連携により、複数サーバへの業務資産の一括配備・一括起動を実現し、操作ミスや運用コストを大幅に低減できます。

● アプリケーションの送受信データを視覚化

ネットワーク経路上の送受信データを視覚化するモニタにより、Webサービスアプリケーションで送受信されるXMLデータなどを画面上で簡単に確認し、デバッグ効率を向上できます。

■ 機能一覧

機能	Interstage Studio		
	Standard-J Edition	Enterprise Edition	with UML Modeling Tool
ワークベンチ (Eclipse 3.2)	○	○	○
Java プラットフォーム	JDK 5.0 ○ JDK 1.4.2 ○	○	○
アプリケーション開発	JSP/JSP/Servlet/HTML ○ JavaScript ○ Enterprise JavaBeans ○ PureJava/JavaBeans/Applet ○ Webサービス ○ COBOLアプリケーション ○ CORBAアプリケーション ○	○	○
実用的なコンポーネント (Java画面、アプレット)	○	○	○
アプリケーションフレームワーク	○	○	○
電子フォーム作成機能	○	○	○
バグ検出機能	○	○	○
セキュアな環境 (シンクライアント)での開発	○	○	○
デバッグ・運用テスト	スタンドアロンテストサーバ ○ 運用環境への一括配備 ○	○	○
資産管理	○	○	○
UMLモデリングツール*	○	○	○

*: UMLモデリングツールとしてIBM® Rational® Systems Developerを同梱

製品体系

カテゴリー	製品名	機能概要
アプリケーション&サービス管理	Interstage Studio Standard-J Edition	Java/J2EEアプリケーション開発のためのJava統合開発環境。各種アプリケーション開発に対応した豊富なツール群により、効率的な開発を支援
	Interstage Studio Enterprise Edition	Java/J2EE/COBOLアプリケーション開発のための統合開発環境。シンプルなWebシステムから3階層の大規模業務システムまで、業務システムのスピーディーな構築を支援
	Interstage Studio with UML Modeling Tool	Enterprise Editionの機能に加えて、UMLモデリングツールを搭載した統合開発環境。上流工程から下流工程まで開発ライフサイクル全体をカバーした開発を支援
	Interstage Studio クライアント運用パッケージ	Interstage Studioで開発したクライアントアプリケーションの実行環境
	Interstage Jクライアント運用パッケージ	アプレットなどのJavaアプリケーションの実行環境

動作環境

製品名	動作OS
Interstage Studio Standard-J Edition Interstage Studio Enterprise Edition Interstage Studio with UML Modeling Tool Interstage Studio クライアント運用パッケージ Interstage Jクライアント運用パッケージ	Windows Vista
	Windows XP
	Windows 2000 Professional
	Windows Server 2008, Standard *
	Windows Server 2008, Enterprise *
	Windows Server 2003, Standard x64 Edition *
	Windows Server 2003, Enterprise x64 Edition *
	Windows Server 2003, Standard Edition
	Windows Server 2003, Enterprise Edition
	Windows 2000 Server
Windows 2000 Advanced Server	

*:64ビット版OSでは、WOW64 (Windows 32-bit On Windows 64-bit) サブシステム上で32ビットアプリケーションとして動作します。

*Microsoft、Windowsは米国Microsoft Corporationの米国およびその他の国における登録商標または商標です。
 *JavaおよびすべてのJava関連の商標およびロゴは、米国およびその他の国における米国Sun Microsystems, Inc.の商標または登録商標です。
 *IBM および Rational は、IBM Corporationの米国およびその他の国における商標です。
 *Interstageは富士通株式会社の登録商標です。
 *その他、使用している会社名、製品名は、各社の登録商標または商標です。
 *本資料に記載されているシステム名、製品名などには、必ずしも商標表示 (TM、®) を付記していません。

トリオーレ トリオール
TRIOLE Interstageは、TRIOLEの主要製品です。
 将来を見据えてビジネスを成功に導くには、市場ニーズを素早くとらえ、スピーディーにビジネスを展開していく「機敏性」、少ない投資で最大限の効果を生むビジネスの「効率性」、24時間365日の安定運用でビジネスの「継続性」を支えるシステムが必要です。
 「TRIOLE (トリオーレ)」は、このようなビジネスニーズに応える富士通のIT基盤です。
 オープン化により複雑になったシステムの課題を解決し、最善の答えと確かな効果をもたらします。



インターネットで製品情報がご覧になります。 <http://interstage.fujitsu.com/jp/>



製品・サービスについてのお問い合わせは

富士通コンタクトライン **0120-933-200**
 受付時間 9:00~17:30 (土・祝日・年末年始を除く)

富士通株式会社 〒105-7123 東京都港区東新橋1-5-2 汐留シティセンター